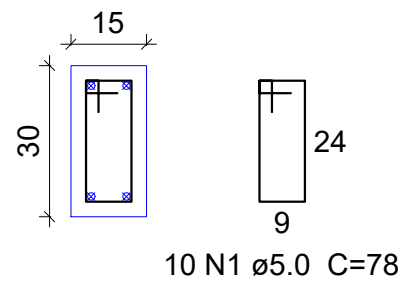


P1X11

MURETA - L2

ESC 1:20



97
4 N2 ø10.0 C=97

100
10 N1 ø10

ESC 1:15

Relação do aço PILARES SUPERIORES

ELEMENTO	AÇO	N	DIAM	Q	UNIT (cm)	C.TOTAL (cm)
11xP1	CA60	1	5.0	110	78	8580
	CA50	2	10.0	44	97	4268

Resumo do aço

AÇO	DIAM	C.TOTAL (m)	PESO (kg)
CA50	10.0	42.7	26.3
CA60	5.0	85.8	13.2
PESO TOTAL			
CA50	26.3		
CA60	13.2		

Vol. de concreto total (C-25) = 0.5 m³

Área de forma total = 9.9 m²

PILAR
Esc: 1/75



PREFEITURA MUNICIPAL DE
VÁRZEA GRANDE
Mais por você. Mais por Várzea Grande.

PREFEITURA MUNICIPAL DE VÁRZEA GRANDE

Av. Castelo Branco, Espaço Municipal, 2500 - Centro Sul, Várzea Grande/MT
CEP 78125-700 - Fone/Fax: 65 3688 8000

PROJETO: PROJETO ESTRUTURAL

OBRA: REFORMA E REVITALIZAÇÃO DO ESPAÇO ESPORTIVO E LAZER RESIDENCIAL CABO MICHEL

LOCALIZAÇÃO:

RUA SANTA TEREZINHA (ANTIGA RUA A)
BAIRRO: MAPIM VÁRZEA GRANDE-MT

AUTOR DO PROJETO:

FOUAD BASSIM CHOCKR
ENGENHEIRO CIVIL CREA-MT 045144

ESCALA:

INDICADA

DATA:

ABRIL /2021

ÁREA:

-ÁREA DO TERRENO
1.639,61m²
- ÁREA QUADRA
525,21m²
- ÁREA CONCRETADA
1.081,51m²
- ÁREA PERMEÁVEL
558,00m²
- TAXA DE PERMEAB.
34,03%

FOLHA N°

03 / 05